

《关于淮北市烈山区廖家铁矿年产20万吨 采选工程水土保持监督检查的意见》的整改情况汇报

淮北市水务局：

淮北市应急局：

我矿收到淮北市水务局和淮北市应急局联合下发的淮水〔2023〕20号文件后，主要负责人立即召开专题会议，研究制定整改方案。行政经理陈孝军负责落实整改，现把落实整改情况汇报如下：

1、切实落实水土保持“三同时”制度，严格按照水土保持方案设计要求，尽快落实办公楼北侧植物措施，对裸露地表补种补植。

整改情况：

已对办公楼北侧植物措施，对裸露地表补种补植。



2、按照《水土保持工程施工监理规范》(SL 523—2011)和《水土保持工程质量评定规程》(SL 336-2006)等要求,进一步规范水土保持工作,完善水土保持监理档案资料。

整改情况:

已完善水土保持监理档案资料。

3、按照水土保持法及《水利部关于加强事中事后监管规范生产建设项目水土保持设施自主验收的通知》(水保〔2017〕365号)等要求,尽快组织开展水土保持设施自主验收,并将验收材料按规定向省水利厅报备。

整改情况:

已完成水土保持设施自主验收,并将验收材料按规定向省水利厅报备。

淮北市长兴矿业有限公司

2023年9月23日

《关于淮北市烈山区廖家铁矿年产20万吨
采选工程水土保持监督检查的意见》的整改情况汇报

淮北市水务局:

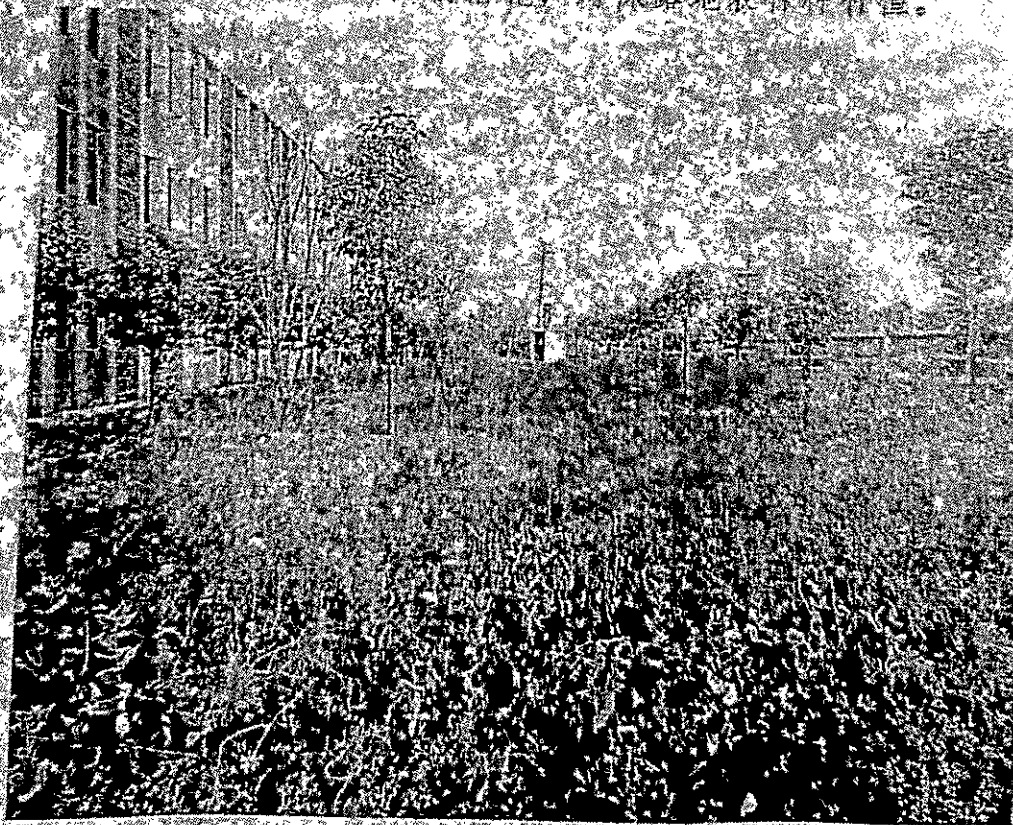
淮北市应急局:

我矿收到淮北市水务局和淮北市应急局联合下发的淮水〔2023〕
20号文件后,主要负责人立即召开专题会议,研究制定整改方案。
行政经理陈孝军负责落实整改,现将落实整改情况汇报如下:

1、切实落实水土保持“三同时”制度,严格按照水土
保持方案设计要求,尽快落实办公楼北侧植物措施,对裸露
地表补种补植。

整改情况:

已对办公楼北侧植物措施,对裸露地表补种补植。



来自 扫描全能王免费版

手机上的文档、证件扫描识别利器



扫描快速下载识别智能设备

2、按照《水土保持工程施工监理规范》(SL 523-2011)和《水土保持工程质量评定规程》(SL 336-2006)等要求,进一步规范水土保持工作,完善水土保持监理档案资料。

整改情况:

已完善水土保持监理档案资料。

3、按照水土保持法及《水利部关于加强事中事后监管规范生产建设项目水土保持设施自主验收的通知》(水保〔2017〕365号)等要求,尽快组织开展水土保持设施自主验收,并将验收材料按规定向省水利厅报备。

整改情况:

已完成水土保持设施自主验收,并将验收材料按规定向省水利厅报备。

淮北市长兴实业有限公司

2023年9月23日

来自 扫描全能王免费版

手机上的文档、证件扫描识别利器



扫描快速下载识别设备